

Комитет по культуре, туризму, молодежной
политике, семье и детству Администрации г. Коврова
Ковровский историко – мемориальный музей

КАТАЛОГ

9 – я городская выставка
декоративно – прикладного
творчества «ЖИВОЙ РОДНИК»

Ковров
2016 г.

Художники народных промыслов никогда не копируют окружающую действительность, они живут в ней и часто идеализируют дорогие их сердцу мотивы, иногда малоприметные, но делающие жизнь ярче и радостней, а человека духовно богаче и сильней.

Городские выставки декоративно-прикладного творчества (ДПТ) в г. Коврове стали проводиться с начала 90-х годов. Это было время, когда страна переживала сложную экономическую ситуацию. Ковровский музей, получив самостоятельность, стал искать новые пути работы с населением. А ковровчане, в свою очередь, стойко переживая трудное в психологическом и материальном отношении время, искали выхода.

Если говорить о первой выставке 1992 г., то участие в ней приняли более 30 чел. (среди них все категории населения - женщины, мужчины, дети; участвовали как одиночки, так и коллективы), - 243 работы. Были представлены разнообразные виды ДПТ: кружевоплетение, ковроткачество, резьба и роспись по дереву, лоскутная мозаика, макраме, вышивка, изделия из соломки, флористика и др. Выставка вызвала большой интерес, как у взрослого населения, так и у школьников.

Решено было проводить выставки регулярно. Позже определились в сроках - каждые 3 года. С каждым разом выставки становились разнообразнее. Участники совершенствовались, набирались умения - исполнители становились мастерами. Именно таких прикладников приглашали для участия в областные, региональные, всероссийские выставки и фестивали (З. Федянова – изделия из соломки, Е. Романова – гобелены, В. Соловьев – лозоплетение, О. Милованова – лоскутные изделия).

Искусные мастерицы - Н. Бондаренко и В. Кудрявцева, к сожалению, ушедшие из жизни – постоянные участницы прошлых выставок ДПТ; оставили на память о себе яркие творческие работы. Лоскутные картины художницы Н. Бондаренко находятся в фондах Владимиро-Суздальского музея-заповедника (г. Суздаль) и Всероссийского Дома народного творчества (г. Москва). Работы В. Кудрявцевой бережно хранит её дочь – Е. Евстигнеева.

Хочется отметить, что выставки ДПТ реализуют возможности участников, помогают находить себя, активно жить, быть востребованным в любом возрасте. Участники обмениваются опытом. Для желающих организуются мастер-классы, которые проводят специалисты Областного центра народного творчества и ковровские мастера. Долгие годы комитет по культуре, туризму, молодежной политике, семье и детству администрации г. Коврова занимался организацией поездок и участия прикладников в различных семинарах, фестивалях и пр.

Выставка 2016 г. - традиционна (более 55 участников, порядка 280 работ), разнообразие видов ДПТ, можно смело сказать, что ковровчане увлечены

творчеством. Свое умение демонстрируют мастера старше 18 лет, участвуют как отдельные исполнители, так и коллективы творческих мастерских. Приятно отметить, что многие мастера стабильно принимают участие в музейных выставках (А. Козик, Е. Муратова, И. Малашенко и др.), но есть и новые имена (Е. Карпова, Е. Зюканова, И. Григорьев и др.).

Заметная часть экспозиции – деревянные композиции и предметы. Вновь демонстрируют свой талант наши мастера - А. Венедиктов (резьба из массива дерева) и В. Малов (работы из сувеля). Почетный участник выставки М. С. Голицын, потомок княжеского рода, юбиляр 2016 года и большой друг музея. Гидрогеолог, геоэколог и исследователь увлечен художественной резьбой, его вазоны из капа, березовые грибы, ковши с «говорящими» названиями и произведения в виде сказочных животных привлекают взор и подстегивают к творчеству.

Хочется надеяться на то, что все участники станут сотрудничать с музеем и в будущем. И опять, как 24 года назад, можно сказать, что творчество помогает преодолевать трудности и жить.

УЧАСТНИКИ ВЫСТАВКИ

Детско – юношеский центр «Гелиос»

Соколова Светлана Александровна, детский клуб «Огонек»

Куклы в русских традициях, техника – куклы скрутки, узелковые куклы, 2014–2016 гг.

«**Богач**» (насыпная кукла), *текстиль, крупа, декорирование*

«**Василиса**», *текстиль, декорирование*

«**Веничек благополучия**», *лыко, текстиль*

«**Вербница**», *текстиль, декорирование*

«**Веснянка**», *текстиль, декорирование*

«**Капустка**», *текстиль, декорирование*

«**Конь**», *лыко, декорирование*

«**Кукла - Доля**», *нитки*

«**Масленицы домашние**» (2 штуки), *текстиль, декорирование*

«**Подорожница**», *текстиль, декорирование*

«**Радостя**», *текстиль, декорирование*

«**Травница**», *текстиль, трава сушеная*

Композиция «**Волк и семеро козлят**» (по мотивам народной сказки)

Композиция «**Крупенички**» (3 куклы), *текстиль, крупа, декорирование*

Композиция «Музыканты» (2 куклы), *текстиль, декорирование*
 Композиция «Одна семья – одна рука» (3 куклы), *текстиль, декорирование*
 Композиция «Пеленашки в корзиночке», *текстиль, декорирование*
 Композиция «Сороки» (по мотивам народной сказки)
 «Кукла - каша» (2 обучающие куклы), *текстиль*
 «Кукла с коромыслом», *текстиль*

Трошина Наталья Александровна, детский клуб «Факел»

Народные куклы

Кукла «Масленица», <i>текстиль</i>	h. 30 см	2016 г.
Кукла «Колокольчик», <i>текстиль</i>	26x23x5 см	2015 г.
Кукла «Крупеничка», <i>текстиль, крупа</i>	h 15 см	2014 г.
Кукла «Богач», <i>текстиль, крупа</i>	h 15 см	2014 г.

Чалова Наталья Анатольевна, детский клуб «Белые крылья»

Чайный сервиз (8 предметов), *макаронные изделия, клей, краски*
 40x28x25 см

Дом Детского Творчества

Багаева Надежда Борисовна, педагог дополнительного образования

Декоративная пластина «Вместе», глина	14x14 см	2014 г.
---------------------------------------	----------	---------

Левкович Наталья Викторовна, педагог дополнительного образования

Жилет, <i>лоскутная техника</i>		2014 г.
Декоративная наволочка, <i>лоскутная техника</i>	32x34 см	
Покрывальце, <i>лоскутная техника</i>	59x52 см	2014 г.
Шкатулки, <i>лоскутная техника</i>		2015 г.
Игольница круглая, <i>лоскутная техника</i>	d 10 см h 4 см	
Игольница квадратная, <i>лоскутная техника</i>	9 см	
Бусы, <i>лоскутная техника</i>	длина 29 см	
Заколка д/волос «Роза», <i>техника гильоширование, органза</i>		2015 г.
Брошь «Роза», <i>техника гильоширование, органза</i>		2015 г.

Щёголева Ольга Владимировна, руководитель объединения «Народная кукла»

Покрывало, <i>лоскутная техника</i>	190x130 см
-------------------------------------	------------

Дом детской культуры «Дегтярёвец»**Ершова Татьяна Александровна,**

заведующая отделом декоративно-прикладного творчества

Техника гильоширование (выжигание по ткани)

Платье, имитация техники «ришелье» и аппликации		2014 г.
Салфетка «Цветы», имитация аппликации	d 22 см	2013 г.
Салфетка «Цветы», имитация вышивки	d 20 см	2013 г.
Салфетка «Бабочка», имитация аппликации	d 20 см	2013 г.
Украшение шейное «Маки»		2016 г.
Украшение «Белые розы», имитация вышивки		2015 г.

Техника холодный батик

Комбинезон «Лилии», трикотаж		2014 г.
Картина «Лягушата», органза	37x58 см	2015 г.
Картина «Клоун», органза	41x64 см	2015 г.
Подушечка «Тигр», искусственный шелк	14x14 см	
Подарочный мешочек «Тигрёнок», искусственный шелк	15x26 см	
Сумочка «Рыбка»	24x22x8 см	2015 г.

Ковровская городская общественная организация - центр «Истоки»Руководитель **Косорецкая Людмила Владимировна****Театр народного костюма «Марья-искусница»**Руководитель: **Лебедева Ольга Андреевна**Исполнители: **Шубина Карина Валентиновна и Старшинова Мария Витальевна**
Фрагмент коллекции костюмов «Святая Русь» (5 штук) 2014 г.**Кружок «Основы художественных ремесел» п. Восход районного дома культуры (Ковровский район)**Руководитель: **Дейберг Нина Павловна****Дейберг Нина Павловна**

Бонсай «Путь к солнцу», бисер, проволока	12x15x32 см	2015 г.
Бонсай «Сосна», бисер, проволока	18x16x43 см	2015 г.
Букет цветов, бисер, проволока, модульное оригами		2014 г.
Картина «Горный пейзаж», плетение бисером	38x41 см	2014 г.

Картина « Ранняя весна », плетение бисером	36x35 см	2013 г.
Картина « Розы », плетение бисером	34x36 см	2015 г.
Композиция « Клематисы », бисер, проволока	12x18x34 см	2015 г.
Композиция « Крылатая алата », бисер, проволока	17x20x34 см	2015 г.
Композиция « Ромашки в вазе », бисер, проволока, соломка	h 40 см	2014 г.
Композиция « Фрезия и гиацинты », бисер, проволока	17x20x34 см	2015 г.
Пасхальный набор « Корзиночка », бисер, проволока		2014 г.
Триптих « Цветы », аппликация солодкой	27x44 см, 28x34 см, 27x44 см	2013 г.

Москаленко Галина Викторовна, заведующая клубом п. **Восход**

Картина « Маки », плетение бисером	28x30 см	2013 г.
Картина « Навстречу ветру », плетение бисером	32x32 см	2013 г.
Композиция « Гвоздики », бисер, проволока		2016 г.
Композиция « Летний букет », бисер, проволока	11x10x12 см	2015 г.
Пасхальный набор, бисер, проволока		2015 г.

Народный коллектив декоративно – прикладного творчества «Золушка»
Дворца культуры и техники «Родина»

участник городских, областных и международных выставок

Руководитель: **Соловьева Светлана Игоревна**

Еналиева Людмила Михайловна

Панно « Деревня Лебедянь »	27x157 см	2015 г.
-----------------------------------	-----------	---------

Жильцова Галина Вячеславовна

Кукла « Екатерина II », текстиль	h 88 см	2014 г.
Композиция « Винтаж », скульптурное папье - маше, бумага, кружево		2015 г.

Кравченко Алла Юрьевна

Картина « Астры », вышивка, лента	44x55 см	2015 г.
Композиция « Кот и мыши », техника сухое валяние		2014 г.

Николаева Ольга Ивановна

Стилизованная композиция « Мушкетёры », джут, фетр, текстиль		
Репродукция картины Леонида Афремова « Я женюсь »		
вышивка счётный крест, мулине	40x50 см	2011 г.

Картина « Сиреневый туман », вышивка счётный крест, шерсть	50x40 см	2010 г.
Картина « Светлая пасха », вышивка атласная лента, мулине	52x29 см	2011 г.
Картина « Логосы », вышивка, атласная лента	49x33 см	2013 г.
Картина « Анютины глазки », вышивка атласная лента, мулине	37x36 см	2012 г.
Декоративное панно « Кошка », джут, кофейные зёрна	33x42 см	2013 г.
Декоративное панно « Мурр..парочка », бесшовная лоскутная техника кинусайга		2014 г.
Шар декоративный , бесшовная лоскутная техника кинусайга		2014 г.
Бусы текстильные , дерево, хлопок, лента атласная		2015 г.
Комплект « Маки » (брошь, серьги), вышивка бисером		
Колье « Гривна », вышивка бисером		
Букет « Розы », фоамиран		2015 г.
Ободок « Орхидея », фоамиран		2015 г.
Брошь « Бабочка », вышивка бисером		
Брошь « Зонтик », вышивка бисером		
Брошь круглая , вышивка бисером		2014 г.
Броши (2 штуки), бисер, сутаж, кабашон		2015 г.
Украшения – подвески (4 штуки), камни, сутаж, бисер		
Украшение – подвеска « Кристалл », плетение, камни, бисер		2013 г.

Соловьева Светлана Игоревна

Покрывало « Акварель », лоскутное шитьё	145x145 см	2016 г.
Подушки « Акварель » (2 штуки), лоскутное шитьё	35x35 см	
Игрушка « Медведь », вязание крючком, шерсть		2016 г.
Игрушка « Медведица Розита », вязание крючком, акрил		2016 г.

Фомичёва Вера Александровна

Кукла « Пётр I », текстиль	h 92 см	2015 г.
-----------------------------------	---------	---------

Творческая студия «Затя» (лоскутное шитьё, стёжка)

Создатель: **Милованова Ольга Игоревна**

Член Российской ассоциации лоскутного шитья, Французской ассоциации квилтеров.
Участник и лауреат тематических, региональных и международных фестивалей,
конкурсов и выставок

Руководитель Ащаулова Ирина Вячеславовна

Инженер – химик ОГМт ЗИД – стаж работы 35 лет, ученица О. И. Миловановой

Коллективные работы:

Панно « Знакомые места », аппликация, машинная и ручная стежка	105x84 см	2015 г.
---	-----------	---------

Панно « Резное окошко », техника «смальта», стежка «Свет родного дома В пелене тумана. Над резным окошком Занавес багряный».	111x134 см	2016 г.
Панно « Первые заморозки », лоскутная шитье, стежка	135x160 см	2013 г.
Панно « Март наступил », лоскутная шитье, стежка	144x140 см	2015 г.

Ащаудова Ирина Вячеславовна

Панно « Бабье лето », техника «барджелло»	74x92 см	
Одеяло « Аромат июльской лунной ночи », аппликация, стежка	160x200 см	2016 г.
Салфетка « Первые проталины », техника «твист», ручная стежка	43x43 см	
Сумка – карман лоскутная	25x22x6 см	2015 г.
Ожерелье « Клубочки »	124 см	

Баринова Галина

Панно « Золотая осень »	66x49 см	2015 г.
Коврик « Акварель »	44x44 см	
Коврик « Веночек »	59x59 см	2014 г.
Коврик на табурет	40x41 см	
Жилет лоскутный	52x55 см	2015 г.
Игрушка « Собака »		2015 г.
Грелка на чайник « Кленовый лист »	30x24 см	2015 г.

Ерохина Татьяна

Настенный органайзер	40x34 см	
Детский коврик « Курочки »	50x50 см	
Кукла « Глаша »		2015 г.

Забелина Галина Николаевна

Одеяло « Калейдоскоп »	132x193 см	2015 г.
-------------------------------	------------	---------

Кокина Людмила

Шкатулка текстильная	d 18 см, h 13 см
-----------------------------	------------------

Куликова Галина Рудольфовна

Грелка на чайник с аппликацией	27x22 см	2016 г.
Шкатулка с вышивкой, кружево, лента	20x15x9 см	
Косметичка, техника «пицца»	23x14x10 см	

Левкович Наталья Викторовна

Кукла «Домовёнок Кузя»		2015 г.
------------------------	--	---------

Сакова Татьяна

Игрушка «Кот Васька»	h 22 см	
----------------------	---------	--

Смеянова Наталья

Игрушка «Собака Горошек»		2015 г.
Сумка, техника «синель»	30x26x8 см	

Театр моды «Стиль»

Дворца культуры и техники «Родина» (валяние)

Руководитель: **Филиппова Ирина Анатольевна**

Участник городских, областных, всероссийских и международных выставок

Композиция « Времена года », техника мокрое валяние на марле		2015 г.
Костюм « Зима » с головным убором (ободок)		
Костюм « Весна », с головным убором (ободок)		
Костюм « Лето », с головным убором (ободок)		
Костюм « Осень », с головным убором (ободок)		
Комплект « Здравствуй зимушка » (шапочка и сумка), техника мокрое валяние		2015 г.
Лапоточки , техника мокрое валяние		2015 г.
Подушка « Каменное сердце », техника мокрое валяние		2015 г.
Коврик « Каменная дорожка », техника мокрое валяние		2015 г.
Домик для кошки , техника мокрое валяние		2015 г.

ИНДИВИДУАЛЬНЫЕ УЧАСТНИКИ

Антипова Наталья Алексеевна

Картина « Маки », вышивка счётный крест, мулине	47x39 см	2008 г.
--	----------	---------

Картина «Натюрморт», вышивка счётный крест, мулине	39x50 см	2010 г.
Картина «Осень», вышивка счётный крест, мулине	47x39 см	2014 г.

Беликов Алексей Александрович

Ажурная ваза, лобзик, фанера,	12x12x13 см	2010 г.
Подставка для салфеток, лобзик, фанера	18x10x7 см	2010 г.

Беликова Альбина Станиславовна

Картина «Маки», вышивка счётный крест, мулине	29x36 см	2015 г.
Картина «Стильная дама», вышивка счётный крест, мулине	14x30 см	2016 г.

Большакова Виктория Петровна

Картина «Лилии», вышивка, бисер	32x40 см	2015 г.
---------------------------------	----------	---------

Вельмицкина Елена Анатольевна

Работы в технике насыпь и мозаика 2014 – 2016 гг.

Икона «Ангел - хранитель», натуральные полудрагоценные камни:

гранат, лазурит, турмалин, хрусталь, янтарь

искусственный камень – кошачий глаз

18x22 см

Икона «Неувядаемый цвет», натуральные полудрагоценные камни:

гранат, лазурит, сибирский изумруд, хрусталь, янтарь;

на внутренней раме искусственный камень – кошачий глаз

2x13 см

Работы, выполненные на компьютерной вышивальной машине 2015 – 2016 гг.

Воротник – галстук, техника кружево

Игрушка «Медведь», техника гладь, старинный плюш

Репродукция картины Д. Уилсона из серии «Планета обезьян»,

техника фотостежок

29x39 см

Символ года «Обезьянка» (2 штуки), техника кружево 8x10 см, 8x15 см

Шляпки летние (2 штуки), техника кружево

Яйцо пасхальное, техника кружево

Венедиктов Анатолий Дмитриевич

Резьба по дереву

Композиция «Деревянная свадьба»

2015 г.

Композиция «Пусть Вам повезет», липа		2014 г.
Композиция «Светлых Вам дней», липа		2014 г.
Инструменты «Музыка», фанера, осина		2015 г.
Маска «Автопортрет», липа	27x30x15 см	
Набор ложек «Доброго Вам здоровья», осина, липа		2016 г.
Самолет «Ностальгия», сосна	21x20x7 см	2014 г.
Скульптура «Снимаю пробу», липа		2013 г.

Голицын Михаил Сергеевич

Художественная резьба по дереву

Вазы из каповых наростов (3 штуки)		2015 г.
Ваза «Лебеди поссорились», березовый каповый нарост	42x35x17 см	2016 г.
Ваза «Птица», береза	15x13x23 см	1980 г.
Ваза - хлебница «Рыба», береза	6x16x11 см	
Гриб в вазе , береза	12x14x27 см	1983 г.
Грибы разные (28 штук), береза		1985 – 2010 гг.
Дубовый лист с желудями , береза	18x10x4 см	1975 г.
Карандашница «Черепашка», береза		2003 г.
Ковш «Бобр», береза	26x8x10 см	2002 г.
Ковш «Козлик», береза	25x8x8 см	
Ковш «Лист на ветке», береза		2005 г.
Ковш «Птица», береза		2005 г.
Ковш «Рыба», береза	28x10x6 см	
Ковш с грибами , береза	31x12x10 см	2005 г.
Конфетница овальная , береза		2015 г.
Подставка «Чудо - Юдо», клен	63x23x21 см	
Рыба , береза	36x16x6 см	
Рыба большая , береза		
Солонка , березовый нарост		2015 г.
Цветок , корень березы		
Цветок , ствол березы		1971 г.

Григорьев Игорь Александрович, мастер исправительного учреждения п. Пакино

Декоративное панно «Кони в загоне», пирография, берёзовая фанера, осина	30x21x3 см	2016 г.
Комплект разделочных досок «Птичий рай», лобзик, пирография; берёзовая фанера	40x23 см	2016 г.
Панно «Кто с мечом к нам войдёт...»,		

<i>тирография; берёзовая фанера</i>	20x30 см	2016 г.
Панно «У капища», <i>тирография; берёзовая фанера</i>	20x30 см	2016 г.

Зуева Ольга Валерьевна, преподаватель начального обучения школы № 23

Картина « Изабелла », <i>вышивка счётный крест, мулине</i>	40x48 см	2013 г.
Картина « Осенний натюрморт », <i>вышивка счётный крест, мулине</i>	51x46 см	2013 г.
Репродукция картины Леонида Афремова « Танец любви » <i>вышивка счётный крест, мулине</i>	45x52 см	2015 г.

Зюканова Екатерина Васильевна

Корсет , <i>выполнен по старинным лекалам, шелк</i>		2015 г.
Корсет с вышивкой , <i>выполнен по старинным лекалам, сатин</i>		2015 г.
Корсет подгрудный , <i>сатин</i>		2015 г.
Брошь « Камелия любви », <i>бисер, стеклярус, кристаллы сваровски, кошачий глаз, розовый кварц гранёный, пайетки</i>		
Брошь « Куклолка », <i>копия с антикварной куклы, полимерная глина, ручная роспись</i>		2016 г.
Брошь « Мотылёк », <i>бисер, стеклярус, кристаллы сваровски, жемчуг речной, розовый кварц гранёный, шёлковая синель, пайетки</i>		
Брошь « Орден-крест », <i>бисер, стеклярус, кристаллы сваровски, бархатная лента</i>		2016 г.
Брошь « Перо павлина », <i>бисер, стеклярус, кристаллы сваровски, кошачий глаз, перо павлина</i>		
Брошь « Птица », <i>бисер, стеклярус, кристаллы сваровски, пайетки</i>		2016 г.
Брошь « Солнышко », <i>бисер, стеклярус, кристаллы сваровски, розовый кварц гранёный, бархатная лента, металлизированная нить</i>		
Брошь « Царица », <i>бисер, стеклярус, кристаллы сваровски</i>		2016 г.

Карпова Елена Валерьевна, дизайн – бюро «Леникс - дизайн»

Картина « Ветер Прованса », <i>батик</i>	47x67 см	2015 г.
Картина « Сказки Нила », <i>батик</i>	58x87 см	2015 г.
Кукла - тильда « Зайчиха », <i>текстиль</i>		2015 г.
Кукла « Зайчонок », <i>текстиль</i>		2015 г.
Кукла - тильда « Морячка », <i>текстиль</i>		2015 г.
Кукла - тильда « Яблонька », <i>текстиль</i>		2015 г.

Кашин Александр Николаевич, преподаватель технологии школы № 21

Композиция « Гуси-лебеди », <i>береста</i>	42x83x35 см	2015 г.
---	-------------	---------

Набор шаркунок «классика» (8 штук), береста		2016 г.
Шаркунок «Кошка», береста	3х9х16 см	2016 г.
Шаркунок «Лошадь», береста	3х16х20 см	2016 г.
Шаркунок «Осёл», береста	3х15х17 см	2016 г.
Шаркунок «Собака», береста	8х12х14 см	2016 г.
Шаркунок «Стрекоза», береста	5х16х27 см	2016 г.
Шаркунок «Человек», береста	3х14х24 см	2016 г.

Ковальчук Ирина Васильевна

Картина «Домик у моря», вышивка счётный крест, мулине	45х44 см	2015 г.
Картина «Море», вышивка счётный крест, мулине	59х45 см	2015 г.
Картина «Утренний кофе», вышивка счётный крест, мулине	57х52 см	2014 г.

Козик Алевтина Николаевна, воспитатель МБДОУ № 35

Яйцо пасхальное на подставке «Бабочки», квиллинг		2015 г.
Яйцо пасхальное «Киндер - сюрприз», квиллинг		2015 г.
Яйцо пасхальное на подставке «Подсолнух», квиллинг		2016 г.
Яйцо пасхальное на подставке «Птица в клетке», квиллинг		2015 г.

Королёва Елена

Картина «Утренняя сирень», вышивка счётный крест, шерсть		2011 г.
--	--	---------

Крылов Николай Петрович

Корзина, плетение из лозы, ива	d 30 см, h 37 см	2016 г.
Корзина, плетение из резаной лозы, ива	d 12 см, h 52 см	2016 г.

Кудрявцева Виолетта Геннадьевна

Коклюшечное кружево

Воротник – асимметрия; выполнен по готовым сколкам, лён, люрекс		
Воротник – асимметрия; выполнен по готовым сколкам, шелк, люрекс		
Воротник «Звёздочки»; выполнен по старинным сколкам, мулине		2011 г.
Воротник «Ромашка»; выполнен по старинным сколкам, вискоза, шелк		2011 г.
Галстук; выполнен по готовым сколкам, люрекс		2010 г.
Жилет – болеро; выполнен по готовым сколкам, лён, люрекс		2010 г.
Палантин; авторская работа, шёлк, люрекс, вискоза		2012 г.

Салфетка – дорожка; выполнена по старинным сколкам, лён, люрекс		
Салфетки овальные (2 шт.); выполнены по готовым сколкам, лён, люрекс		2011 г.
Салфетка «Снежинка»; выполнена по готовым сколкам, шелк, люрекс		
Яйцо пасхальное голубое; авторская работа, мулине, люрекс, дерево		2010 г.
Яйцо пасхальное жёлтое; авторская работа, мулине, люрекс, дерево		2010 г.
Яйцо пасхальное оранжевое; авторская работа, мулине, люрекс, дерево		2010 г.

Куликова Антонина Геннадьевна

Макраме - техника узелкового плетения

Браслет с бусинами, атласный сутаж 0,3см	длина 15 см	2014 г.
Браслет со стразами, атласный сутаж 0,3см	длина 15 см	2015 г.
Кашпо, капроновый шнур 0,4 см		2015 г.
Кашпо, лен		2015 г.
Кашпо с совой, парашютные стропы 0,6 см		2012 г.
Клатч с цепочкой, атласный сутаж 0,3см	17x11 см	2013 г.
Ремешки узкие с пряжкой (2 штуки), атласный сутаж 0,3см	длина 95 см	2014 г.

Лисина Валентина Павловна

Макраме

Декоративное панно «Кошка», пеньковый шнур

Колье, полиамидная нить 62 см

Чехол на стул, полипропилен

Яйцо пасхальное, металлизированная нить

Маз Вера Фёдоровна

Икона «Великомученик Иоан», вышивка, бисер 26x32 см 2015 г.

Малашенко Ирина Николаевна, преподаватель технологии школы № 23

Авторская интерьерная кукла

Композиция «Новое время», по роману Натальи Щерба «Часодеи» 2016 г.
полимерная глина, текстиль

Авторская подвижная кукла на каркасе 2015 г.

Композиция «Древняя Русь», холодный фарфор, проволока, текстиль

Композиция «Дворяне», холодный фарфор, проволока, текстиль

Композиция «На прогулке», по мотивам произведения Ж. Д. Тиссо

«Две сестры» самотвердеющая масса для лепки, проволока, текстиль

Композиция «**Наездница**», *холодный фарфор, проволока, текстиль*
Композиция «**У эльфа**», *по эпопее «Властелин колец»*
Дж. Р. Р. Толкина *холодный фарфор, проволока, текстиль*

Малов Виктор Николаевич

Резьба из сувеля

Напольная композиция « Чаша »	41x51x64 см
Скульптура « Кобра »	40x54x67 см
Скульптура « Ящерка »	11x12x14 см

Мартынова Людмила Борисовна, преподаватель начального обучения школы № 23

Картина « Главный храм », <i>плетение бисером</i>	38x41 см	2015 г.
Картина « Осень », <i>вышивка, бисер</i>	25x31 см	2015 г.
Картина « Тишина », <i>вышивка, бисер</i>	28x35 см	2015 г.

Михайлова Маргарита

Картина « Анемоны », <i>вышивка счётный крест, мулине</i>	22x45 см	2013 г.
Картина « Барская усадьба », <i>вышивка счётный крест, мулине</i>	25x32 см	2015 г.
Картина « Белые тюльпаны », <i>вышивка счётный крест, мулине</i>	20x38 см	2015 г.

Муратова Екатерина Николаевна

Декоративная композиция « Мельница », <i>плетение из бумаги</i>	2016 г.
--	---------

Нестерова Светлана Александровна, преподаватель технологии школы № 21

Картина « Камелии », <i>вышивка, лента, бисер</i>	44x55 см
--	----------

Романова Елена Васильевна, художник – руководитель образцовой студии изобразительного и декоративно – прикладного творчества «Отражение» ДК «Современник»

Картина « Коты прилетели », <i>батик, акрил</i>	53x77 см	2014 г.
Картина « Храм », <i>батик, акрил</i>	52x73 см	2014 г.

Рыжова Ирина Владимировна

Авторская кукла

Кукла « Джина », <i>запекаемая полимерная глина, текстиль</i>	2015 г.
--	---------

Кукла « Евфросиния Яковлевна », запекаемая полимерная глина, текстиль	2015 г.
Кукла « Ключница », запекаемая полимерная глина, текстиль	2015 г.
Кукла « Леди Мери », запекаемая полимерная глина, текстиль	2015 г.
Кукла « Приближение весны », запекаемая полимерная глина, текстиль	2016 г.
Кукла « Снежинка », запекаемая полимерная глина, текстиль	2015 г.
Кукла « Феечка », запекаемая полимерная глина, текстиль	2016 г.

Рябова Марина Анатольевна, преподаватель школы № 2

Венский стул, декупаж	выс. спинки 96 см, d сиденья 41 см	2015 г.
------------------------------	------------------------------------	---------

Федянова Зинаида Владимировна, руководитель Образцовой студии декоративно-прикладного творчества «Фантазия» ДКиТ «Родина»

Посвящается Федянову Виктору Фёдоровичу

Картина « Луговые цветы », техника петлевание	83x93 см	2013 г.
Картина « Снежная зима », техника фильцевание	60x73 см	2015 г.
Картина « Пруд » с. Любец, техника фильцевание	60x65 см	2015 г.

Фомичева Светлана Александровна

Картина « Подсолнухи », вышивка счётный крест, мулине	32x42 см	2015 г.
Репродукция картины И. Н. Крамского « Незнакомка », вышивка счётный крест, мулине	37x42 см	2011 г.
Картина « Натюрморт », вышивка счётный крест, мулине	34x27 см	2016 г.
Картина « Таврический дворец », вышивка счётный крест, мулине	39x49 см	2013 г.



М. Голицын
Художественная резьба
по дереву



Т. Ершова, О. Зуева, М. Рябова
Экспозиция



Е. Зюканова
Брошь "Камелия любви"



И. Малашенко
Авторская кукла
Композиция "Дворяне"



Театр моды "Стиль"
Костюмы
"Лето" и "Осень"



И. Григорьев,
Т. Ерохина, А. Кашин и др.
Экспозиция



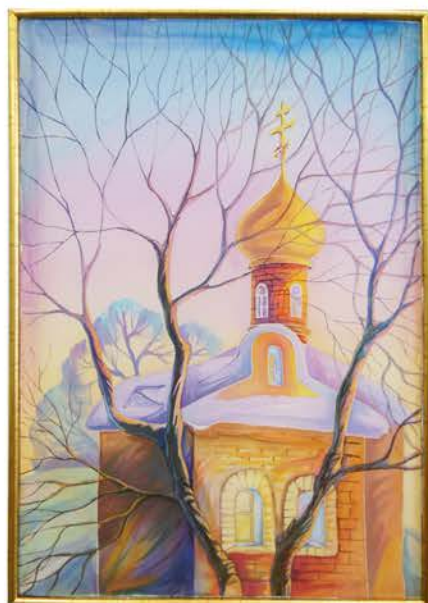
И. Рыжова
Авторские куклы



А. Кравченко
"Астры"



Е. Карпова
“Сказки Нила”



Е. Романова “Храм”



Творческая студия "Затяга",
Н. Крылов и др.
Экспозиция



И. Ашаулова
“Аромат июльской
лунной ночи”



Л. Еналиева
“Деревня Лебедянь”



Е. Муратова “Мельница”,
В. Фомичёва “Пётр I”



А. Беликов, Е. Вельмицкина,
А. Куликова и др.
Экспозиция



Н. Дейберт. Бонсай "Сосна",
Т. Сакова. Игрушка "Кот Васька"